



# *Catálogo de productos en liquidación*

**UNIOR MÉXICO**  
[www.unior.mx](http://www.unior.mx)

 **UNIOR**®

# Contenido

*Llaves*

**1**

*Dados y accesorios*

**5**

*Pinzas y alicates*

**11**

*Herramientas de seguridad*

**12**

*Herramientas para tubos,  
cortatubos y tornillos*

**14**

*Tijeras de podar y de  
hojalatero*

**15**

*Desarmadores*

**16**

*Martillos, punteros y cinceles*

**18**

*Mobiliario para taller*

**19**

*Herramientas automotrices*

**20**

*Otras herramientas de mano*

**22**

*Herramientas para bicicleta*

**24**

*Juego de herramientas*

**25**

# LLAVES

Llaves fabricadas con acero de alta calidad al cromo vanadio forjadas, templadas y revenidas. Acabado cromado según ISO 1456:2009. Cabezas pulidas fabricadas de acuerdo con ISO 10102 (medidas métricas).

## 110/1 Llave española



SKU	Medida	Precio
600059	5 x 7	\$77.00
600063	7 x 9	\$63.00
600067	9 x 11	
600071	10 x 14	\$88.00
600087	19 x 24	\$144.00
600094	24 x 30	\$224.00
602084	12 x 14	\$38.00
603121	16 x 18	\$107.00
603846	13 x 16	\$94.00
618656	11/32" x 13/32"	\$70.00
618657	3/4" x 13/16"	\$139.00
618658	1/4" x 9/32"	\$58.00

## 110/1CB Juego de llaves españolas



SKU	Medida (mm)	Precio
60015	6 a 22	\$1,220.00

## 112/2 Llave española



SKU	Medida (mm)	Precio
602084	12 x 14	

## 114/2 Llave fija para electricista



SKU	Medida	Precio
618638	15	\$107.00
618640	17	\$107.00
618642	11/32"	\$74.00

## 117/4 Llave fija una boca fosfatada



SKU	Medida (mm)	Precio
615266	21	\$51.00

## 120/1 Llave combinada larga



SKU	Medida (mm)	Precio
600370	19	\$293.00
616745	3.2	\$175.00

## 125/1CB Llave combinada corta (caja 15 llaves)



SKU	Medida	Precio
605542	1/4"-1.1/4"	\$2,847.00

## 125/1 Llave combinada corta



SKU	Medida	Precio
618649	3.2	\$106.00
618650	4	\$100.00
618564	38	\$797.00
618562	35	\$797.00
618561	1 3/8"	\$808.00
618563	1 7/16"	\$1,051.00
618565	1 1/2"	\$808.00
618568	1 11/16"	\$1,074.00
618569	1 3/4"	\$1,074.00
618571	1 13/16"	\$1,332.00
618574	2"	\$1,539.00
605360	1/4"	\$79.00

**125/1** Llave combinada corta

605362	3/8"	\$88.00
605363	7/16"	\$112.00
605364	1/2"	\$113.00
605365	9/16"	\$118.00
605366	5/8"	\$129.00
605367	11/16"	\$137.00
605368	3/4"	\$158.00
605369	7/8"	\$190.00
605370	15/16"	\$223.00
605371	1"	\$246.00
605372	1 1/16"	\$281.00
605373	1 1/8"	\$308.00
605374	1 1/4"	\$369.00
618560	1 5/16"	\$286.00
618654	11/32"	\$84.00
618655	9/32"	\$73.00
607857	13/16"	\$168.00

**166** Llave estriada con matraca inclinada



SKU	Medida (mm)	Precio
611640	6 x 7	\$179.00
611641	7 x 8	\$188.00
611642	8 x 9	\$188.00
611643	8 x 10	\$193.00
611644	10 x 11	
611645	12 x 13	\$286.00
611646	12 x 14	\$286.00

**165** Llave estriada con matraca



SKU	Medida	Precio
611633	6 x 7	\$177.00
611634	7 x 8	\$184.00
611635	8 x 9	\$185.00
611636	8 x 10	\$190.00
611637	10 x 11	\$193.00
611638	12 x 13	\$282.00
611639	12 x 14	\$276.00
618769	1/4" x 5/16"	\$176.00
618770	3/8" x 7/16"	\$135.00

**182/2A** Llave estriada plana



SKU	Medida (mm)	Precio
613223	13 x 17	\$115.00
617634	22 x 24	\$193.00
617670	24 x 27	\$211.00
612014	25 x 28	\$234.00
617635	27 x 30	\$279.00
617636	36 x 41	\$597.00

**180/1** Llave acodada



SKU	Medida	Precio
603845	30 x 34	\$359.00
618659	7/32"x 15/64"	\$100.00
618660	11/32" x 13/32"	\$108.00
605375	1/4" x 5/16"	\$103.00
605376	5/16" x 3/8"	\$107.00
605377	3/8" x 7/16"	\$120.00
605378	7/16" x 1/2"	\$129.00
605379	1/2" x 9/16"	\$133.00
605380	9/16" x 5/8"	\$138.00
605381	5/8" x 11/16"	\$147.00
605382	11/16" x 3/4"	\$186.00
605383	3/16" x 7/8"	\$202.00
605384	15/16" x 1"	\$262.00
605385	1" x 1.1/8"	\$280.00
605386	1.1/16" x 1.1/4"	\$340.00

**184/7** Llave de golpe



SKU	Medida	Precio
620549	3 3/8"	\$5,227.00

**193N** Llave T con dado fijo



SKU	Medida (mm)	Precio
608294	16	\$317.00
621649	5	\$168.00

**125/1CT** Llave combinada corta (Bolsa 7 llaves)



SKU	Medida	Precio
619504	3/8"-3/4"	\$2,299.00



**196/2** Llave en T con dado



SKU	Medida (mm)	Precio
605001	18	\$232.00
605002	20	\$283.00

**200/2** Llave media luna



SKU	Medida (mm)	Precio
600675	15 x 17	\$186.00

**202/1** Llave articulada con dado



SKU	Medida (mm)	Precio
609140	19 x 22	\$410.00
609142	21 x 23	\$448.00
609143	24 x 27	\$466.00
609144	30 x 32	\$549.00

**202/1TX** Llave articulada con dado perfil TX



SKU	Medida (mm)	Precio
619861	E6 x E8	\$219.00
619862	E10 x E12	\$242.00
619863	E13 x E18	\$282.00
619864	E20 x E24	\$347.00

**202/2ATX** Llave articulada con perfil TX



SKU	Medida	Precio
619865	TX 15 x TX 20	\$170.00
619866	TX 25 x TX 27	\$170.00
619867	TX 30 x TX 40	\$170.00
619868	TX 45 x TX 50	\$210.00
619869	TX 55 x TX 60	\$210.00

**202/2AHX** Llave articulada con perfil Allen



SKU	Medida	Precio
619870	3 x 4	\$169.00
619871	5 x 6	\$248.00
619872	8 x 10	\$244.00
619873	12 x 14	\$263.00
619874	17 x 19	\$381.00
619875	1/8" x 5/32"	\$169.00
619876	3/16" x 7/32"	\$170.00
619877	1/4" x 5/16"	\$207.00
619878	3/8" x 1/2"	\$253.00
619879	9/16" x 5/8"	\$286.00

**215/2** Llave de tubo



SKU	Medida (mm)	Precio
607957	16 x 18	\$150.00
607958	17 x 21	\$150.00
607964	27 x 29	\$285.00
617633	27 x 30	\$275.00
605043	28 x 21	\$161.00

**216/1** Llave de tubo cuerpo hexagonal



SKU	Medida (mm)	Precio
615237	21 x 23	\$293.00
615238	24 x 26	\$577.00
615239	24 x 27	\$577.00
615240	25 x 28	\$673.00
615241	27 x 29	\$725.00
615242	30 x 32	\$793.00
617640	22 x 24	\$510.00
617641	27 x 30	\$764.00
617642	32 x 36	\$808.00

**217/2** Llave de tubo acodada



SKU	Medida (mm)	Precio
617051	4	\$71.00
617052	5	\$71.00
617068	20	\$182.00
617069	21	\$183.00
617071	23	\$227.00
617072	24	\$272.00
617073	27	\$285.00
617074	30	\$337.00
617075	32	\$396.00

**220/3**

Llave Allen



SKU	Medida	Precio
611906	5/64"	\$4.00
611907	3/32"	\$6.00
611908	1/8"	\$7.00
611909	5/32"	\$9.00
611910	3/16"	\$10.00
611911	7/32"	\$14.00
611912	1/4"	\$20.00
611913	5/16"	\$27.00
611914	3/8"	\$43.00
611915	7/16"	\$66.00
611916	1/2"	\$101.00

**220/7TXN**

Llave Allen perfil TX 60



SKU	Medida	Precio
617002	TX 45	\$88.00
617003	TX 50	\$98.00
617005	TX 60	\$192.00

**220/3MH**

Juego de llaves Allen en navaja (7)



SKU	Medida	Precio
610986	2.5-10	\$519.00

**220/3ZX**

Juego de llaves Allen perfil ZX (5)



SKU	Medida	Precio
610988	M5-M12	\$519.00

**220FH**

Juego llaves Allen navaja plástico



SKU	Medida	Precio
61714 8	3/32"-5/16"	\$799.00

**UNIOR**®



Dados y matracas para apretar y aflojar tornillos y tuercas con la mayor precisión.

# DADOS Y ACCESORIOS

## DADOS 1/4"

188/2F6p

Dado 1/4" articulado 6p



188/2F12p

Dado 1/4" articulado 12p



188/2L12p

Dado 1/4" largo 12p



SKU	Medida (mm)	Precio
620790	6	\$196.00
620791	7	\$196.00
620792	8	\$208.00
620793	9	\$208.00
620794	10	\$208.00
620795	11	\$215.00
620796	12	\$215.00
620797	13	\$215.00

SKU	Medida	Precio
620800	1/4"	\$215.00
620801	9/32"	\$208.00
620802	5/16"	\$208.00
620803	11/32"	\$208.00
620804	3/8"	\$208.00
620805	7/16"	\$215.00
620806	1/2"	\$215.00
620798	3/16"	\$106.00
620799	7/32"	\$106.00

SKU	Medida	Precio
616936	7	\$91.00
616938	9	\$94.00
616940	11	\$94.00
616944	15	\$95.00
616945	16	\$98.00
616954	1/4"	\$98.00
616955	5/16"	\$98.00
616957	7/16"	\$98.00
616958	1/2"	\$98.00
616959	9/16"	\$98.00
616960	5/8"	\$103.00
616961	11/16"	\$107.00
616962	3/4"	\$127.00
616963	13/16"	\$135.00
616964	7/8"	\$148.00
616968	7/64"	\$6.00
616969	9/64"	\$7.00
616970	9/16"	\$148.00



**188/2L12p** Dado 1/4" largo 12p



SKU	Medida	Precio
616936	7	\$91.00
616938	9	\$94.00
616940	11	\$94.00
616944	15	\$95.00
616945	16	\$98.00
616954	1/4"	\$98.00
616955	5/16"	\$98.00
616957	7/16"	\$98.00
616958	1/2"	\$98.00
616959	9/16"	\$98.00
616960	5/8"	\$103.00
616961	11/16"	\$107.00
616962	3/4"	\$127.00
616963	13/16"	\$135.00
616964	7/8"	\$148.00
616968	7/64"	\$6.00
616969	9/64"	\$7.00
616970	9/16"	\$148.00
616971	5/8"	\$180.00
616972	3/4"	\$217.00
616973	7/8"	\$312.00
616974	1"	\$536.00

**188D** Juego dados 1/4" y puntas en caja de metal



SKU	Medida	Precio
613074	19 piezas	

**188E** Juego dados 1/4" y puntas en caja de metal



SKU	Medida	Precio
613075	26 piezas	\$2,999.00

**DADOS 3/8"**

**186.4/2** Dado 3/8" para bujías



SKU	Medida (mm)	Precio
620819	13	\$75.00

**238/1L12P** Dado 3/8" largo 12p



SKU	Medida	Precio
616941	12	\$94.00
616956	3/8"	\$49.00

**236/2PH** Dado 3/8" punta PH



SKU	Medida	Precio
612092	PH 1	\$152.00

**236/2PZ** Dado 3/8" punta PZ



SKU	Medida	Precio
612095	PZ 1	\$175.00
612096	PZ 2	\$175.00
612097	PZ 3	\$175.00

**236/2TR** Dado 3/8" perfil TX



SKU	Medida	Precio
619829	TX 20	\$153.00
619830	TX 25	\$153.00
619831	TX 27	\$153.00
619832	TX 30	\$153.00
619833	TX 40	\$153.00
619834	TX 45	\$153.00
619835	TX 50	\$153.00

**236/2TX** Dado 3/8" perfil TX



SKU	Medida	Precio
612107	TX 15	\$162.00
612108	TX 20	\$162.00
612109	TX 25	\$162.00
612110	TX 27	\$162.00

**236/2TXL** Dado 3/8" perfil TX larga



SKU	Medida	Precio
612109	TX 25	\$162.00
612112	TX 40	\$162.00

**236/2ZX** Dado 3/8" punta ZX



SKU	Medida	Precio
612117	M6	\$185.00
612118	M8	\$185.00
612119	M10	\$208.00





**237/1F** Dado 3/8" Torx, articulado



SKU	Medida	Precio
620811	E8	\$275.00
620812	E10	\$288.00
620813	E12	\$305.00
620814	E14	\$305.00

**238/1 6p** Dado 3/8"



SKU	Medida	Precio
612051	3/8"	\$38.00
612052	7/16"	\$38.00
612053	1/2"	\$38.00
612054	9/16"	\$43.00
612055	5/8"	\$47.00
612056	11/16"	\$65.00
612057	3/4"	\$72.00
612058	13/16"	\$94.00
612059	7/8"	\$103.00

**238.12** Dado porta puntas de 3.8"



SKU	Medida	Precio
620855	3/8" - 1/4"	\$346.00

**238/1F12p** Dado 3/8" articulado 12p



SKU	Medida (mm)	Precio
619793	10	\$155.00
619794	11	\$155.00
619795	12	\$160.00
619797	14	\$157.00
619796	13	\$154.00
619798	15	\$159.00
619799	16	\$159.00
619800	17	\$159.00
619801	18	\$167.00
619802	19	\$171.00

**238HHXP5** Juego de dados de 3/8" con punta Hexagonal



SKU	Medida	Precio
622632	3/8"	\$585.00

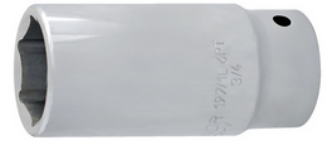
**238HTXP6** Juego de dados de 3/8" con punta TX



SKU	Medida	Precio
622633	TX 15 - TX 40	\$1,214.00

**DADOS 3/4"**

**197/1L6P** Dado largo de 3/4" 6P estándar



SKU	Medida	Precio
610800	26	\$358.00
610801	27	\$375.00
610802	28	\$383.00
610805	34	\$325.00
610807	38	\$518.00
610810	50	\$874.00
610811	60	\$1,160.00
610812	7/8"	\$357.00
610813	15/16"	\$365.00
610815	1.1/16"	\$275.00
610817	1.1/4"	\$308.00
610814	1"	\$421.00
610816	1 1/8"	\$425.00
610818	1 5/16"	\$471.00
610820	1 7/16"	\$501.00
610819	1.3/8"	\$346.00
610821	1 1/2"	\$579
610822	1.5/8"	\$435.00
610823	1 11/16"	\$684.00
610824	1.13/16"	\$545.00
610825	1 7/8"	\$789.00
610826	2"	\$607.00
610827	2.1/16"	\$754.00

**238/1C** Punta de llave abierta



SKU	Medida (mm)	Precio
625614	22	\$3,440.00

**DADOS 1/2"**

**182/2HXL** Dado 1/2" largo HX



SKU	Medida	Precio
619803	HX 5	\$171.00
619804	HX 6	\$115.00
619808	HX 12	\$150.00
619809	HX 14	\$167.00
619810	HX 6	\$129.00
619811	HX 7	\$133.00
619812	HX 8	\$138.00
619813	HX 10	\$156.00

**192/2HXSL** Dado 1/2" largo HXSL



SKU	Medida (mm)	Precio
618705	6	\$150.00
618706	8	\$164.00
618707	10	\$181.00

**192/2PH** Dado 1/2" punta HX



SKU	Medida (mm)	Precio
605556	PH 2	\$134.00
605557	PH 3	\$134.00
605558	PH 4	\$184.00

**190/1L12P** Dado 1/2" largo 12



SKU	Medida	Precio
610780	3/8"	\$88.00
610781	7/16"	\$167.00
610782	44593	\$180.00
610783	9/16"	\$180.00
610784	19/32"	\$182.00
610785	5/8"	\$184.00
610786	11/16"	\$185.00
610787	3/4"	\$207.00
610788	25/32"	\$256.00
610789	13/16	\$247.00
610790	7/8"	\$222.00
610791	15/16"	\$248.00
610792	1"	\$250.00
610793	1 1/16"	\$282.00
610794	1 1/8"	\$316.00
610795	1 3/16"	\$341.00
610796	1 1/4"	\$336.00

**192/2PZ** Dado 1/2" punta PZ



SKU	Medida (mm)	Precio
605559	PZ 2	\$146.00
605560	PZ 3	\$146.00
605561	PZ 4	\$173.00

**192/2R** Dado 1/2" con punta Bristol



SKU	Medida	Precio
619814	M 8	\$133.00
619815	M 9	\$133.00
619816	M 10	\$133.00
619817	M 12	\$141.00
619818	M 13	\$151.00
619819	M 14	\$151.00
619891	M 5	\$133.00
619892	M 6	\$133.00
619893	M 7	\$133.00

**192/2TR** Dado de 1/2" con punta TX inviolable



SKU	Medida	Precio
619820	TX 20	\$139.00
619821	TX 25	\$139.00
619822	TX 27	\$139.00
619823	TX 30	\$139.00
619824	TX 40	\$138.00
619825	TX 45	\$146.00
619826	TX 50	\$146.00
619827	TX 55	\$165.00
619828	TX 60	\$180.00

**192/2SL** Dado 1/2" con punta plana



SKU	Medida (mm)	Precio
605551	1.2 x 8	\$122.00
605552	1.6 x 10	\$129.00
605553	2 x 12	\$132.00
605554	2.5 x 14	\$166.00
605555	2.5 x 16	\$209.00



**192/2TXL** Dado de 1/2" largo con punta TORX TX



SKU	Medida (mm)	Precio
619858	TX 80	\$240.00
619859	TX 90	\$274.00
619860	TX 100	\$300.00

**192/10** Juego de dados con punta de 1/2" caja metal



SKU	Medida	Precio
603655	-	\$1,385.00

**192/13** Juego de dados con punta de 1/2" caja metal



SKU	Medida	Precio
603658	-	\$1,231.00

**231/4AHX** Dado de impacto de 1/2" punta Allen HX estándar



SKU	Medida	Precio
618753	5/16"	\$138.00

**231/4PL** Dado 1/2" de impacto con protección



SKU	Medida (mm)	Precio
616762	15	\$311.00

**231/4 6p** Dado 1/2" de impacto



SKU	Medida	Precio
618749	3/16"	\$180.00
618750	7/32"	\$180.00
618751	1/4"	\$180.00
618752	9/32"	\$180.00
618755	7/16"	\$180.00
618756	1/2"	\$180.00
618757	9/16"	\$180.00
618758	5/8"	\$180.00
618759	11/16"	\$180.00
618760	3/4"	\$180.00
618762	1"	\$603.00

**231/4LNS** Dado de impacto largo de 1/2"



SKU	Medida (mm)	Precio
618940	10	\$183.00
618941	13	\$193.00
618942	14	\$193.00
618943	15	\$195.00
618944	16	\$195.00
618946	18	\$199.00
618950	23	\$245.00
618951	24	\$398.00
618952	25	\$398.00
618953	26	\$398.00
618954	27	\$398.00

**231/4NS** Dado 1/2" de impacto con perfil especial 22



SKU	Medida (mm)	Precio
618925	10	\$125.00
618926	13	\$127.00
618927	14	\$127.00
618928	15	\$127.00
618929	16	\$134.00
618930	17	\$134.00
618931	18	\$134.00
618932	19	\$146.00
618933	21	\$165.00
618934	22	\$173.00
618935	23	\$180.00
618936	24	\$193.00
618937	25	\$205.00
618938	26	\$223.00
618939	27	\$223.00

**231/4SQ** Dado de impacto de 1/2" perfil cuadrado



SKU	Medida (mm)	Precio
616625	17	\$193.00
616626	19	\$226.00
616627	22	\$180.00
616629	30	\$422.00
616655	32	\$521.00
618763	18	\$326

2207/2

Dado de 1/2" para inyectores



SKU	Medida (mm)	Precio
619731	22	\$355.00
619887	22	\$369.00
619888	27	\$355.00
619889	28	\$355.00

231/4P.1

Protección de plástico para dado 1/2"

SKU	Medida (mm)	Precio
616766	15	\$26.00
616767	17	\$19.00
616768	19	\$19.00
616769	21	\$15.00

190.1A BI - 190.11

Juego de repuestos para matraca

SKU	Medida	Precio
612504	-	\$467.00



# PINZAS Y ALICATES

Pinzas con mangos ergonómicos con la más alta eficiencia. Fabricadas con acero de excelente composición mejorada. Garantizan un agarre de alta precisión en cualquier tipo de uso; general o específico.

**426/3B** Pinza regulable para terminales



SKU	Medida (mm)	Precio
601139	140	\$603.00

**428.3/4AG** Boca de repuesto para terminales de cables



SKU	Medida	Precio
621957	-	\$254.00

**455/4p** Pinza corte frontal reforzado



SKU	Medida (mm)	Precio
608693	160	\$290.00

**476/4G** Pinza puntas redondas largas



SKU	Medida (mm)	Precio
608708	140	\$184.00
608709	160	\$200.00

**503/4P** Pinza para telefonista



SKU	Medida (mm)	Precio
607863	140	\$494.00

**515/1BI** Pinza perforador



SKU	Medida (mm)	Precio
611975	160 x 3	\$550.00

**530/4** Pinza de carpintero



SKU	Medida (mm)	Precio
601341	160	\$172.00

**530/4P** Pinzas de carpintero con mango plastificado



SKU	Medida (mm)	Precio
608722	160	\$181.00

**530/4PR** Pinza de carpintero



SKU	Medida (mm)	Precio
605155	130	\$257.00
601336	160	\$190.00
601338	180	\$214.00
601339	200	\$312.00

**574/7P** Tijera para hojalatero de 2 ojos con hoja



SKU	Medida (mm)	Precio
615164	250	\$300.00
615165	325	\$466.00

Estas herramientas VDE aseguran la máxima protección. Fabricadas en acero para herramientas de alta calidad, diseñadas para uso sencillo y seguro. Cumplen con la norma europea EN 60900 reconocida internacionalmente.

# HERRAMIENTAS AISLADAS

190/2LVDEDP

Dado de 1/2" largo aislado



SKU	Medida (mm)	Precio
619110	16	\$324.00
619112	18	\$327.00
619114	20	\$344.00
621593	9	\$250.00
621599	23	\$313.00
621600	26	\$344.00
621601	28	\$364.00

196/2BVDEDP

Llave en T aislada



SKU	Medida	Precio
619116	3/8"	\$1,209.00
619117	1/2"	\$1,345.00

238/2VDEDP

Dado de 3/8" aislado



SKU	Medida (mm)	Precio
619168	22	\$270.00

423.11R

Conectores rápidos (20 pzas)



SKU	Medida	Precio
609234	-	\$50.00
609235	-	\$50.00

423.1R

Terminales (20 pzas)



SKU	Medida	Precio
609195	-	\$36.00
609199	-	\$59.00

461/1VDEDP

Alicata de electricista aislado VDE



SKU	Medida	Precio
619193	140	\$378.00

461/1VDE

Pinza corte diagonal aislada



SKU	Medida (mm)	Precio
605012	140	\$354.00
605013	160	\$366.00

466/1VDE

Pinza corte diagonal reforzado aislada



SKU	Medida (mm)	Precio
605212	160	\$463.00

420/1VDE

Pinza para telefonistas aislada



SKU	Medida (mm)	Precio
607125	180	\$488.00

472/1VDE

Pinza punta plana larga aislada



SKU	Medida (mm)	Precio
605015	160	\$318.00

476/1VDE

Pinza puntas redondas largas aislada



SKU	Medida (mm)	Precio
605016	160	\$304.00
605017	160	\$330.00



**478/1VDE****Pinza pelacables aislada**

SKU	Medida (mm)	Precio
605018	160	\$369.00

**506/1VDE****Pinza puntas semirredondas con corte aislado**

SKU	Medida (mm)	Precio
605019	160	\$318.00
605022	160	\$438.00
607123	170	\$458.00
607124	200	\$481.00

**604VDEETBI****Desarmador plano aislado extra delgado**

SKU	Medida (mm)	Precio
624066	1.2 x 6.5	\$244.00

**614VDEETBI****Desarmador con hoja fina aislada**

SKU	Medida	Precio
624067	PH 1	\$192.00
624068	PH 2	\$205.00

**624VDEETBI****Desarmador delgado PZ aislado**

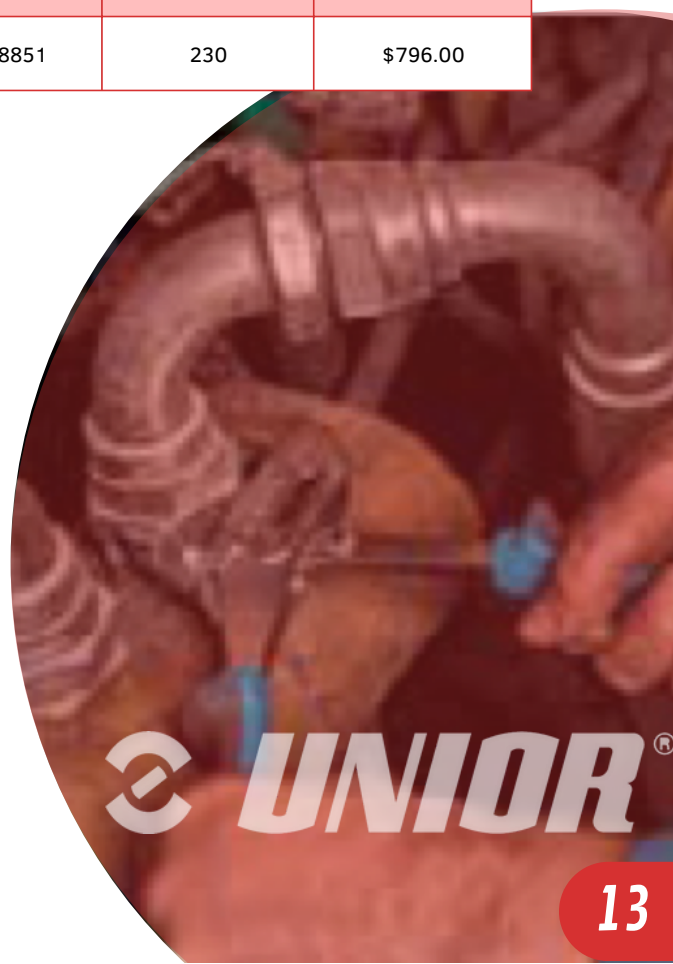
SKU	Medida	Precio
624069	PZ 1	\$152.00
624070	PZ 2	\$163.00

**629VDEETBI****Llave de dado con mango, aislado**

SKU	Medida	Precio
621429	7/35"	\$346.00

**580/1VDE****Pinza cortacables eléctricos aislado**

SKU	Medida (mm)	Precio
608502	170	\$697.00
608851	230	\$796.00



# Herramientas para tubos, cortatubos y tornillos

Herramientas que cuentan con sujeción de llave para tubos gracias a su forma ergonómica con cierre antideslizante trabaja en tubos independientemente de su forma o ancho. Permiten una instalación segura y eficiente.

## 355/6 Avellanador



SKU	Medida	Precio
601100	4,75 - 14	\$1,772.00

## 363 Escariador



SKU	Medida	Precio
601112	-	\$268.00

## 361/6 Cortatubos



SKU	Medida	Precio
601108	1/8" - 2"	\$2,131.00
602592	1/8" - 2"	\$3,643.00

## 494.1/7 Juego de repuestos



SKU	Medida	Precio
620592	-	\$93.00





**Diseñadas para un corte seguro y preciso con una amplia gama de usos profesionales y domésticos. Hecho de acero al carbono de calidad superior con filos perfectamente templados que pueden cortar sin esfuerzo y con grandes resultados.**

# Tijeras de podar y de hojalatero

**546/6** Tijera para vendimiar



SKU	Medida (mm)	Precio
601583	190	\$374.00

**561R/3G** Tijera para lamina, articulada



SKU	Medida (mm)	Precio
608771	260	\$514.00

**562/3P** Cizalla roedora (Nibler)



SKU	Medida (mm)	Precio
608772	260	\$671.00

**565R/7P** Tijera para lamina para contornear



SKU	Medida (mm)	Precio
609332	260	\$425.00

**571L/3G** Tijera para lamina, articulada



SKU	Medida (mm)	Precio
608774	260	\$523.00

**571R/3G** Tijera para lamina, articulada



SKU	Medida (mm)	Precio
608773	260	\$523.00

**591L/3G** Tijera para lamina, articulada, modelo PE



SKU	Medida (mm)	Precio
608776	260	\$549.00

**591R/3G** Tijera para lamina, articulada, modelo PE



SKU	Medida (mm)	Precio
608775	260	\$549.00

**566R/7P** Tijera para lamina, modelo IDEAL



SKU	Medida (mm)	Precio
609333	250	\$513.00

# Desarmadores

Calidad superior complementada por mangos de diseño ergonómico. Con combinación de superficies blandas y duras garantizando comodidad y eficiencia en su rendimiento y agarre antideslizante.

## 602CR Desarmador plano largo



SKU	Medida (mm)	Precio
616326	60	\$44.00
616327	75	\$44.00
616328	100	\$50.00
616334	125	\$77.00
616333	250	\$73.00
616337	175	\$149.00
616329	0.5 x 3	\$53.00
616330	0.6 x 3.5	\$57.00
616331	0.8 x 4	\$82.00
616332	0.8 x 4	\$61.00
616335	1 x 5.5	\$82.00
616336	1.2 x 6.5	\$94.00

## 620/1CR Desarmador Allen



SKU	Medida	Precio
617133	6	\$77.00
617134	8	\$98.00
617135	3/32"	\$56.00
617136	7/64"	\$59.00
617137	1/8"	\$63.00
617138	9/64"	\$65.00
617139	5/32"	\$65.00
617140	3/16"	\$66.00
617141	7/32"	\$80.00
617142	1/4"	\$87.00
617143	5/16"	\$104.00
617144	3/8"	\$144.00

## 622TBI Desarmador punta cuadrada



SKU	Medida	Precio
612807	SQ 1	\$102.00
612808	SQ 2	\$130.00
612809	SQ 3	\$169.00

## 629CR Llave de dado con mango



SKU	Medida (mm)	Precio
616405	4.5	\$141.00
616412	11	\$175.00

## 625NI Desarmador punta PZ



SKU	Medida	Precio
616432	PZ 0	\$39.00

## 626TBI Desarmador extracorto de cruz



SKU	Medida	Precio
612829	PH 0	\$71.00
617086	PH 0	\$79.00
617087	PH 1	\$73.00

## 627TBI Desarmador extracorto plano



SKU	Medida (mm)	Precio
617089	0.6 x 3.5	\$84.00
617090	0.8 x 4	\$99.00
617091	1 x 6.5	\$75.00

## 628TBI Desarmador extracorto PZ



SKU	Medida	Precio
612836	PZ 0	\$72.00
617093	PZ 0	\$73.00
617094	PZ 1	\$75.00

## 617TBI Desarmador con hexagono y punta PZ



SKU	Medida	Precio
611714	PZ 3	\$104.00



**629E** Desarmador con dado hexagonal



SKU	Medida (mm)	Precio
618903	2.5	\$194.00
618904	3	\$194.00
618905	3.2	\$199.00
618906	6	\$199.00
618907	4	\$199.00
618908	5	\$199.00
618909	5.5	\$199.00

**629TBI** Llave de dado con mango



SKU	Medida (mm)	Precio
612821	4.5	\$175.00
612825	14	\$269.00
612826	15	\$282.00
612827	16	\$289.00

**PH 3 -** Desarmador PH acodado



SKU	Medida	Precio
618782	PH 3 - PH4	\$125.00

**637PZ** Desarmador PZ acodado



SKU	Medida	Precio
618784	PZ2 - PZ3	\$78.00
618785	PZ3 - PZ4	\$120.00

**637SL** Desarmador plano Acodado



SKU	Medida (mm)	Precio
618773	0.6 x 3.5	\$64.00
618774	0.8 x 4.0	\$66.00
618777	1.2 x 8	\$133.00
618778	1.6 x 1	\$135.00
618779	2 x 12	\$159.00

**6489C8** Punta hexagonal



SKU	Medida (mm)	Precio
602429	3	\$126.00
602430	4	\$126.00
602433	7	\$126.00
602434	8	\$127.00
602435	10	\$143.00

**6492C8** Punta Torx, 3 pzas



SKU	Medida	Precio
602437	TX 27	\$120.00

**60483C8** Punta cruz, 3 pzas PH1



SKU	Medida	Precio
602422	PH 1	\$134.00

**6500E6,3** Punta plana, 3 pzas



SKU	Medida (mm)	Precio
602510	0.5 x 3.0	\$136.00
602511	0.5 x 4	\$136.00
602512	0.6 x 3.5	\$136.00
602513	0.6 x 4.5	\$136.00
602514	0.8 x 4	\$136.00
602515	0.8 x 5.5	\$136.00
602516	1 x 5.5	\$136.00
602517	1.2 x 6.5	\$136.00
602518	1.2 x 8	\$166.00

**6515E6,3** Punta cuadrada, 3 pzas



SKU	Medida	Precio
603417	SQ 1	\$191.00

**60486C8** Punta pozidriv, 3 pzas PZ 1



SKU	Medida	Precio
602426	PZ 1	\$134.00

**Fabricados en acero al carbono Premium Flex Plus para herramientas de alta calidad. Diseñados ergonómicamente para mejorar el agarre y garantizar un uso más seguro.**

# Martillos, punteros y cinceles

**640/6HS** Botador con mango



SKU	Medida (mm)	Precio
619752	2	\$129.00
619753	3	\$129.00
619754	4	\$129.00
619755	5	\$129.00
619756	6	\$182.00
619757	8	\$129.00



**820A** Martillo boca plástica



SKU	Medida (mm)	Precio
605496	60	\$753.00

**812** Martillo para mecanico



SKU	Medida (mm)	Precio
623418	57	\$156.00

**820** Martillo boca plástica



SKU	Medida (mm)	Precio
601837	60	\$658.00



# Mobiliario para taller



Mobiliario fabricado con chapa de acero de alta calidad. Recubiertos con barniz para resistir la corrosión y los raspones. Fácil accesibilidad, almacenamiento y mejor visibilidad.

## - Archivador para documentos



SKU	Medida (mm)	Precio
610954	1035 x 440 x 1150	\$38,895.00

# Herramientas automotrices

Fabricadas en excelente acero con protección adicional. Con mangos ergonómicos brindando comodidad y eficiencia. Estas herramientas garantizan un agarre de alta precisión.

213/6 Llave de cruz



SKU	Medida	Precio
600810	17 x 19 x 11/16" x 1/2"	\$736.00

212/2 Llave desmontable en T



SKU	Medida (mm)	Precio
609815	33	\$898.00
600785	17	\$419.00
600786	19	\$438.00
600787	22	\$554.00

1910 Tas curvo



SKU	Medida	Precio
619206	-	\$352.00

1911 Tas yunque



SKU	Medida	Precio
619207	-	\$1,097.00

1913 Cuchara ligera para ahondar



SKU	Medida	Precio
619209	-	\$144.00

1914 Tas diábolo



SKU	Medida (mm)	Precio
619210	56	\$254.00

1915 Tas



SKU	Medida	Precio
619211	-	\$370.00

1917 Palanca de desabollar



SKU	Medida	Precio
619213	-	\$507.00

1918 Palanca de desabollar



SKU	Medida	Precio
619214	-	\$600.00

1920 Tas cuña



SKU	Medida (mm)	Precio
619216	109	\$206.00

1921 Tas hembra fino



SKU	Medida (mm)	Precio
619217	118	\$231.00



**1930** Martillo de batir y alisar



SKU	Medida (mm)	Precio
619228	325	\$252.00

**1921** Tas dictilado



SKU	Medida	Precio
619218	-	\$851

**1926** Tas 3 caras lisas y abombadas



SKU	Medida (mm)	Precio
619224	79	\$272.00

**1935** Martillo de carroceros hojalatero



SKU	Medida (mm)	Precio
619233	326	\$921.00

**1943.2/2** Sujetador corto con mango para 1943/2BI



SKU	Medida	Precio
621405	-	\$648.00

**1943.1R** Alambre de acero redondo para parabrisas



SKU	Medida	Precio
619612	-	\$39.00

**2076/1** Dado para tornillos sin cabeza



SKU	Medida	Precio
619238	M5	\$343.00
619239	M6	\$343.00
619240	M7	\$343.00
619241	M 8	\$343.00
619242	M10	\$362.00
619243	M12	\$362.00
619244	M14	\$523.00
619245	1/4"	\$334.00
619246	5/16"	\$334.00
619247	3/8"	\$362.00
619248	7/16"	\$362.00
619249	1/2"	\$523.00

**2151/2BI** Pinza para tapas de bujías



SKU	Medida (mm)	Precio
619732	192	\$891.00

**Amplia gama de herramientas destinadas a varios grupos de usuarios. Proporcionan un fuerte control sobre los objetos siendo la elección correcta para profesionales que requieren calidad y herramientas duraderas.**

# Otras herramientas de mano

## 1200/1INOX Disco de corte para INOX



SKU	Medida (mm)	Precio
619422	180	\$62.00

## 1200/2 Disco de desbaste para metal con anillo



SKU	Medida (mm)	Precio
610489	125 x 3	\$35.00
610490	180 x 3	\$45.00
610491	230 x 3	\$63.00
610496	180 x 6	\$73.00
610497	180 x 8	\$84.00
610499	230 x 6	\$112.00
610500	230 x 8	\$129.00

## 1376.2 Aceitera flexible



SKU	Medida	Precio
621858	-	\$75.00

## 760 1/2S Lima plana, entrefina



SKU	Medida (mm)	Precio
619293	100	\$97.00
619294	150	\$97.00

## 760 /2S Lima plana, entrefina



SKU	Medida (mm)	Precio
612914	200	\$113.00
612915	250	\$137.00
612916	300	\$172.00

## 760B Lima plana, basta



SKU	Medida (mm)	Precio
612911	200	\$103.00
612912	250	\$125.00
612913	300	\$167.00
619289	100	\$88.00
619290	150	\$76.00

## 760S Lima plana, fina



SKU	Medida (mm)	Precio
612917	200	\$113.00
612918	250	\$137.00
612919	300	\$172.00
619297	100	\$76.00
619298	150	\$81.00

## 761HS Lima semirredonda, fina, con mango



SKU	Medida (mm)	Precio
613010	300	\$343.00

## 763B Lima redonda, basta



SKU	Medida (mm)	Precio
612935	200	\$141.00

## 763HB Lima redonda, basta, con mango



SKU	Medida (mm)	Precio
619315	100	\$120.00

## 765/2S Lima cuadrada, entrefina



SKU	Medida (mm)	Precio
612956	200	\$109.00
612957	250	\$136.00
612958	300	\$183.00



**765B** Lima cuadrada, basta



SKU	Medida (mm)	Precio
619338	150	\$72.00
619342	150	\$75.00
612954	250	\$135.00
612955	300	\$175.00

**765HB** Lima cuadrada, basta, con mango



SKU	Medida (mm)	Precio
619339	100	\$118.00

**765HS** Lima cuadrada, fina, con mango



SKU	Medida (mm)	Precio
613037	300	\$248.00

**765S** Lima cuadrada, fina



SKU	Medida (mm)	Precio
619345	100	\$72.00
619346	150	\$79.00
612959	200	\$109.00
612960	250	\$136.00
612961	300	\$183.00

**765S** Lima cuadrada, fina



SKU	Medida	Precio
623365	-	\$33.00

**767 1/2S, 767/2s** Raspa plana, entrefina



SKU	Medida (mm)	Precio
619772	3.5 x 15.5	\$90.00
612967	200	\$133.00
612968	250	\$152.00
612969	300	\$192.00

**767H1/2S, 769H1/2S** Raspa plana, entrefina, con mango



SKU	Medida(mm)	Precio
613044	200	\$180.00
613045	250	\$195.00
613046	300	\$210.00
619773	150	\$146.00
619777	150	\$153.00

**768 1/2S, 768 1/2S** Raspa semirredonda, entrefina



SKU	Medida (mm)	Precio
612970	200	\$143.00
612971	250	\$159.00
612972	300	\$196.00
619774	4.5 x 15	\$119.00
619776	150	\$119.00

**769/2S** Raspa redonda, entrefina



SKU	Medida (mm)	Precio
612973	200	\$142.00
612974	250	\$154.00
612975	300	\$166.00

**777/6A** Rasqueta plana



SKU	Medida (mm)	Precio
612227	150 x 5 x 20	\$243.00

**778/4** Extractor de tuercas sentido izquierdo



SKU	Medida (mm)	Precio
616818	7	\$217.00

**778/4A** Extractor de tuercas c/doble filo



SKU	Medida	Precio
616823	1/4"	\$174.00
616824	3/8"	\$174.00
616825	1/2"	\$208.00
616826	5/8"	\$223.00
616828	7/8"	\$330.00
616829	1"	\$394.00

**701.1** Marco de la Sierra de Hacksaw



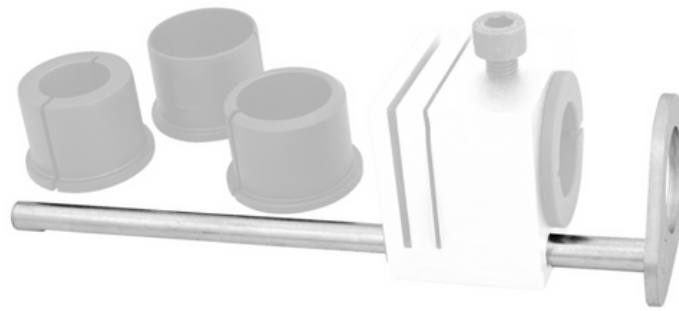
SKU	Medida (mm)	Precio
601890	407	\$867.00

# Herramientas para bicicleta

Elaboradas con materiales de primera calidad brindando una larga vida útil a la herramienta, con moderna tecnología y un constante desarrollo técnico. Están adaptadas para trabajar en los últimos modelos de bicicletas.

**1604.1/2PLUS**

Medidor para guía de corte



SKU	Medida (mm)	Precio
623418	57	\$156.00

**1612/2A**

Llave doble



SKU	Medida (mm)	Precio
615373	8 x 9	\$61.00
615374	10 x 11	\$64.00
615375	12 x 13	\$66.00
615376	14 x 15	\$89.00



Juegos con varios tipos de llaves, alicates, destornilladores, limas, martillos, perforadoras, cinces y otras herramientas. Bandejas SOS hechas de espuma de polietileno de doble capa resistente a la grasa, gasolina, petróleo, diluyentes nitro, adhesivos y aceite de motor.

## JUEGO DE HERRAMIENTAS

964/9ESOS

Juego de desarmadores TBI con perfil



SKU	Medida	Precio
621562	-	\$1,070.00



Más información en  
[www.unior.mx](http://www.unior.mx)



[ventas@unior.mx](mailto:ventas@unior.mx)

